

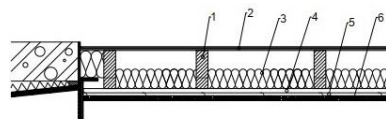
Geluidsreductie volgens DIN EN ISO 10140-3

Metingen van contactgeluidreductie op houten draagvloer in laboratorium

Opbouw proef (van boven naar beneden)

Gemeten op 22-9-2021

Kaal
 Jumpax ME 20mm
 Ecopearls 20mm
 Ecofleece



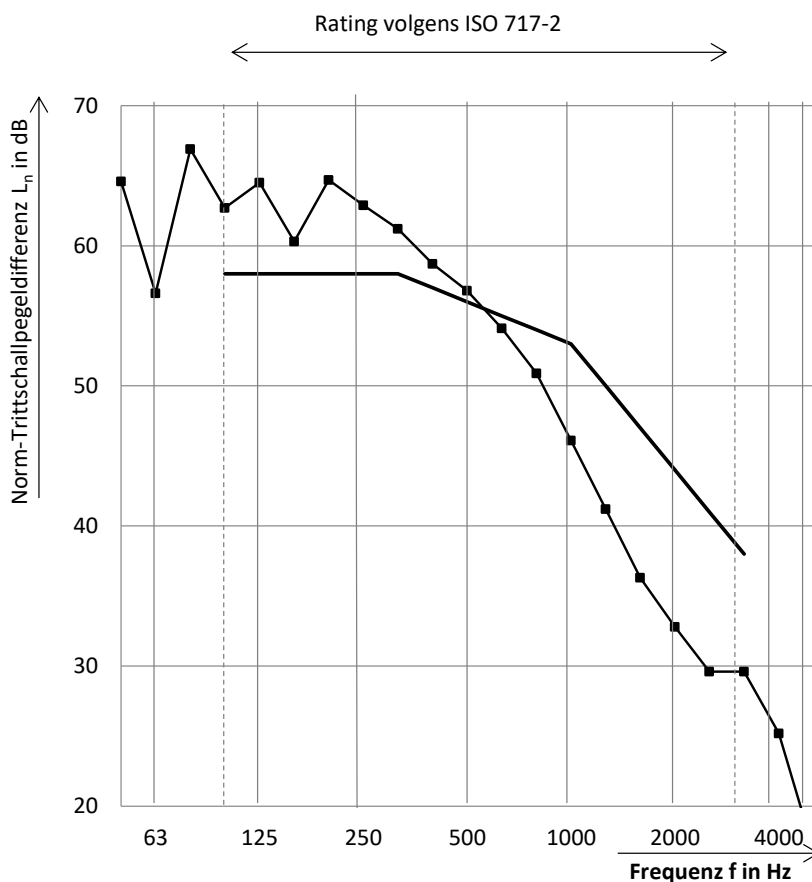
- 1; vuren houten balken 60x195 mm; hoh 600 mm
- 2; 18 mm underlayment
- 3; 100 mm glaswol met alufolie aan plafondzijde; ca. 14 kg/m³
- 4; regels 22x48 mm; hoh 400 mm
- 5; veeregels
- 6; 2x 12,5 mm fermacell; ca. 29,0 kg/m²(2-laags)

RV 57%
 Temp 12 °C
 Oppervlak 10 m²

$L_{n,0} = 70$ dB
 —■— Meetwaarde
 — Referentiecure volgens ISO 717-2

Volume van ontvangstruimte: 51,20 m³

| Frequenz f in Hz | L' _n in dB |
|---------------------|--------------------------|
| 50 | 64,6 |
| 63 | 56,6 |
| 80 | 66,9 |
| 100 | 62,7 |
| 125 | 64,5 |
| 160 | 60,3 |
| 200 | 64,7 |
| 250 | 62,9 |
| 315 | 61,2 |
| 400 | 58,7 |
| 500 | 56,8 |
| 630 | 54,1 |
| 800 | 50,9 |
| 1000 | 46,1 |
| 1250 | 41,2 |
| 1600 | 36,3 |
| 2000 | 32,8 |
| 2500 | 29,6 |
| 3150 | 29,6 |
| 4000 | 25,2 |
| 5000 | 16,9 |



Rating volgens ISO 717-2:

$L_{n,w} = 56$ dB $C_1 = 0$ dB $C_{1,50-2500} = 2$ dB $\Delta L_{n,w} (dB) = -14$

De bepaling is gebaseerd op metingen aan gebouwen die zijn verkregen in banden van eenderde octaaf.