

Geluidsreductie volgens DIN EN ISO 10140-3

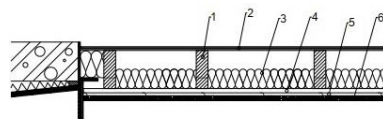
Metingen van contactgeluidreductie op houten draagvloer in laboratorium

Opbouw proef (van boven naar beneden)

Gemeten op 25-1-2022

Jumpax ME 20mm

Cocofloor 4mm



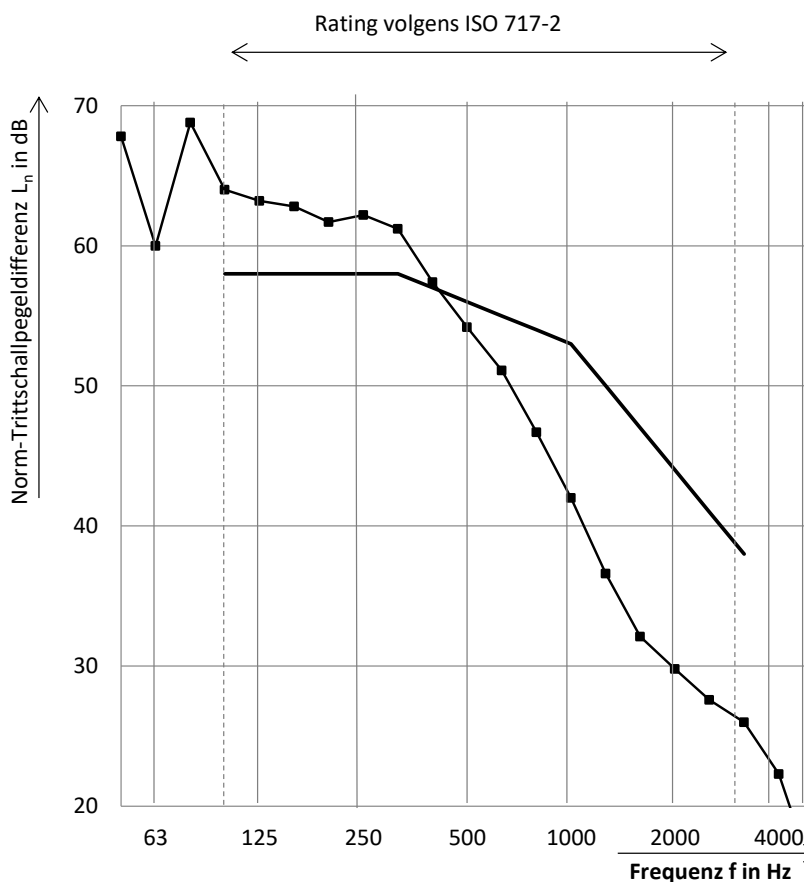
- 1; vuren houten balken 60x195 mm; hoh 600 mm
- 2; 18 mm underlayment
- 3; 100 mm glaswol met alufolie aan plafondzijde; ca. 14 kg/m³
- 4; regels 22x48 mm; hoh 400 mm
- 5; veeregels
- 6; 2x 12,5 mm fermacell; ca. 29,0 kg/m²(2-laags)

RV 57%
Temp 14 °C
Oppervlak 10 m²

$L_{n,0} = 70$ dB
—■— Meetwaarde
— Referentiecureve volgens ISO 717-2

Volume van ontvangstruimte: 51,20 m³

Frequenz f in Hz	L' _n in dB
50	67,8
63	60,0
80	68,8
100	64,0
125	63,2
160	62,8
200	61,7
250	62,2
315	61,2
400	57,4
500	54,2
630	51,1
800	46,7
1000	42,0
1250	36,6
1600	32,1
2000	29,8
2500	27,6
3150	26,0
4000	22,3
5000	15,0



Rating volgens ISO 717-2:
 $L_{n,w} = 56$ dB $C_1 = 0$ dB $C_{1,50-2500} = 3$ dB $\Delta L_{n,w} (dB) = -14$
 De bepaling is gebaseerd op metingen aan gebouwen die zijn verkregen in banden van eenderde octaaf.